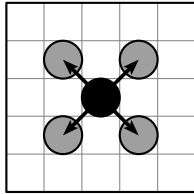
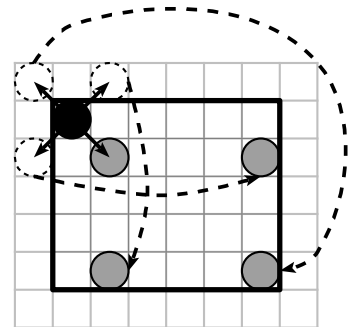
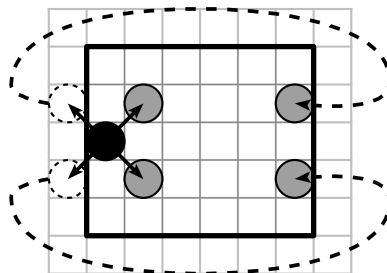
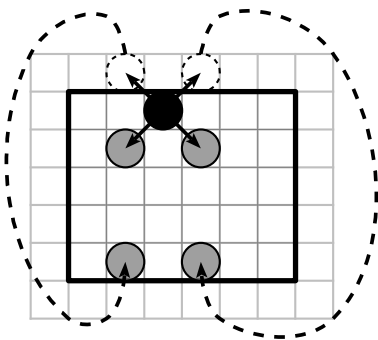


Le damier

On place un pion noir sur un damier. Un « coup » consiste à déplacer le pion noir d'une case en diagonale. La figure ci-dessous illustre les quatre coups possibles.



Lorsque le pion noir atteint un bord du damier, il peut passer du côté opposé, comme l'illustrent les trois schémas ci-dessous.



Sur le damier ci-dessous, quel est le nombre minimum de coups que doit jouer le pion noir A pour atteindre B ? Dessinez la trajectoire du pion noir.

