

## Epreuve 1 : Pesage (sur 4 points)

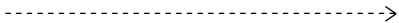
Entre la pomme, la poire et l'oignon,

*le plus lourd est*



la pomme

*le plus léger est*



l'oignon

*En considérant la troisième pesée, on peut voir qu'en retirant un oignon et une poire sur chacun des plateaux de la balance, une pomme est plus lourde qu'une poire.*

*En regardant maintenant la deuxième pesée et en retirant une pomme de chaque côté, on voit qu'une pomme pèse plus qu'un oignon. **La pomme est la plus lourde.***

*Pour terminer on peut remplacer dans la première pesée la pomme par une poire, cela ne changera pas l'équilibre. En otant maintenant une poire de chaque côté, on voit qu'un oignon pèse moins qu'une poire. **L'oignon est le plus léger.***