

# Ils entrent là...

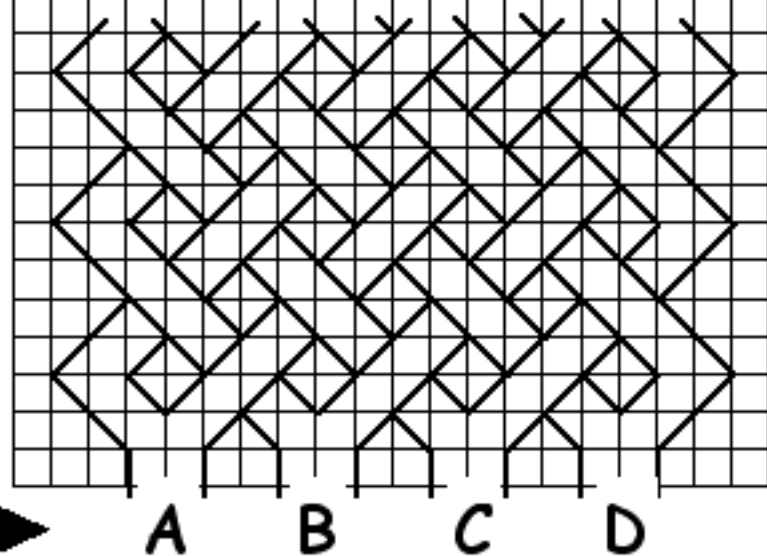
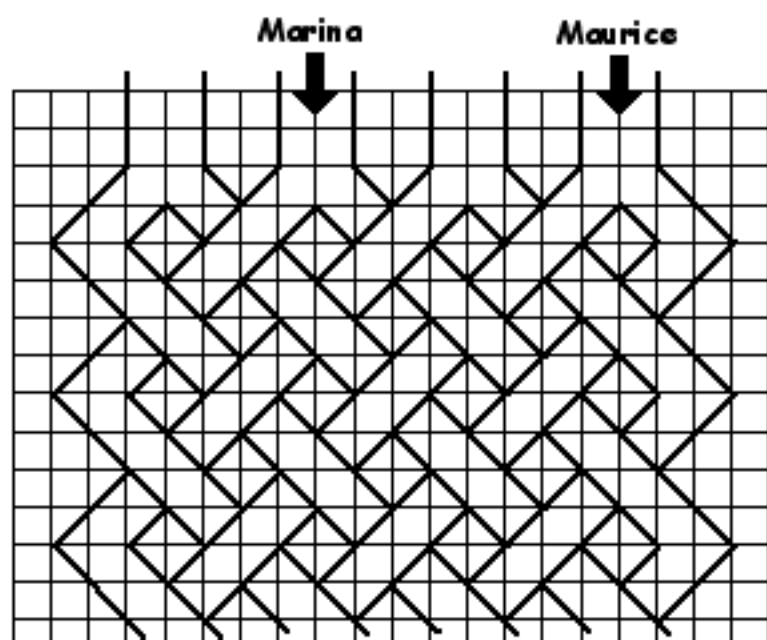


Dans le parc Jean Cérien il y a une multitude de petits ponts qui fait que les allées se croisent et se recroisent.

Le géomètre qui en a établi le tracé, n'a pas eu la patience de les dessiner toutes, il s'est contenté d'indiquer le processus d'enchevêtrement sur un papier quadrillé.

Marina et Maurice sont entrés dans le parc, chacun par une allée différente.

**Par quelle porte chacun sortira-t-il sachant que Marina est passée sous un pont de plus que Maurice ?**



**SORTIES** →

**A B C D**